

PIANO REGOLATORE

COMUNE DI DALPE

1:2'500

PIANO DELLE ZONE

- PZ -
COMPARTO PAESE

Adattamenti del PR alla LST
e varianti puntuali

ATTI PER L'ADOZIONE DELL'ASSEMBLEA COMUNALE



studio habitat.ch

ch-6780 airole - via stazione /cp 01
ch-6501 bellinzona - viale stazione 9 /cp 2150
info@studiohabitat.ch /www.studiohabitat.ch

data marzo 2023
piano 206_1a_VG1

stampa	31.03.2023 16:00	ter		dis.	
dm.	10485 cm	dr.	1006-Dalpe03/Regimi file	2006_1a_VG1	Nr. piano

LEGENDA

Area con particolari modifiche

Componenti insediative

- Zona di conservazione del nucleo
- Zona estensiva per l'abitazione
- Zona per scopi pubblici

- chiesa - mapp. 301-302p
- scuole elementari, amministrazione e deposito comunale - mapp. 78p -79
- chiesa - mapp. 52
- colonna di vacanza - mapp. 477
- impianto di depurazione - mapp. 61 lp
- parco giochi - mapp. 298p-300p
- centro - mapp. 39
- serbatoio - mapp. 2p
- attrezzature sportive e di svago - mapp. 533p - 554p
- ripetitore tv e antenne di telefonia mobile - mapp. 538p
- magazzino e posteggi comunali, posto raccolta RSU - mapp. 268, 270, 271
- deposito pattinabile di segname - mapp. 2p - 6p
- punto di raccolta scarti vegetali - mapp. 2p
- centrale idroelettrica Dalpe I
- centrale di produzione - mapp. 438
- opera di presa - mapp. 2p - 6p
- centro sportivo Bedrina - mapp. 446p - 447p
- raccolta rifiuti - mapp. 637p

Componenti paesaggistiche e culturali

- Zona per il tempo libero: sport sulla neve
- Zona di protezione del paesaggio
- ZPP1 Cascata Plumogna
- ZPP2 Zona di erosione interessante le gole della Plumogna, località Boile
- Paesaggi con edifici e impianti protetti (scheda 8.5 PD)
- IPF Inventario federale dei paesaggi, siti e monumenti d'importanza nazionale (oggetto no. 1809)
- Zona di interesse archeologico
- Zona di riserva
- Zona senza destinazione specifica
- Zona agricola
- Zona agricola - pascoli
- Area forestale
- Bosco accertato

Componenti naturalistiche

- ZPN - Zona di protezione della natura
- Torbiere di importanza nazionale
- Zona nucleo
- ZPN1 - Bedrina (no. 95)
- ZPN2 - Boile di Piana Seva (no. 96)
- Zona cuscinetto
- Palude di importanza nazionale
- Zona nucleo
- Boile di Piana Seva (no. 356)
- EN 1 Torbiere di importanza locale
- EN 2 Palude di importanza locale
- EN 3 Masso erratico
- EN 4 Pianta protette
- AC = acero
- FA = faggio
- FR = frassino
- IP = ipocastano
- LA = larice
- NO = noce
- SOH = sorbo montano
- TI = tiglio
- EN 5 Muro a secco
- EN 6 Zona di riproduzione degli anfibi di importanza locale
- EN 7 Siepi naturali e/o boschetti
- EN 8 Conso e specchio d'acqua

Pericoli naturali

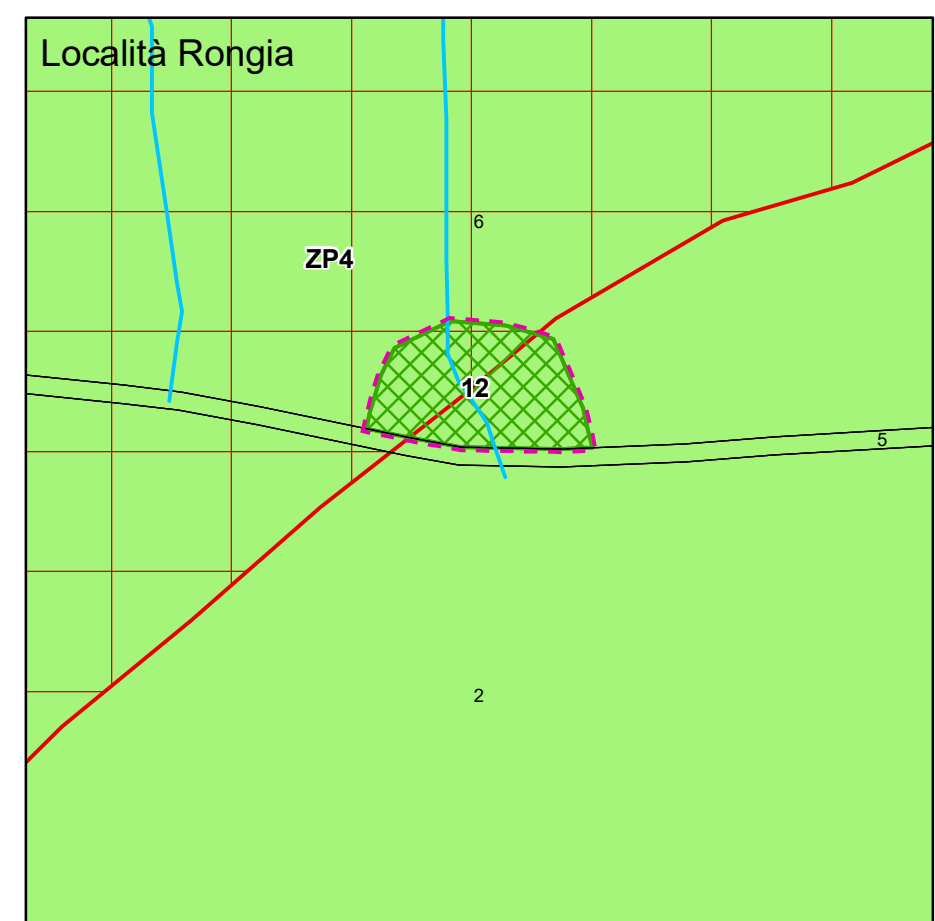
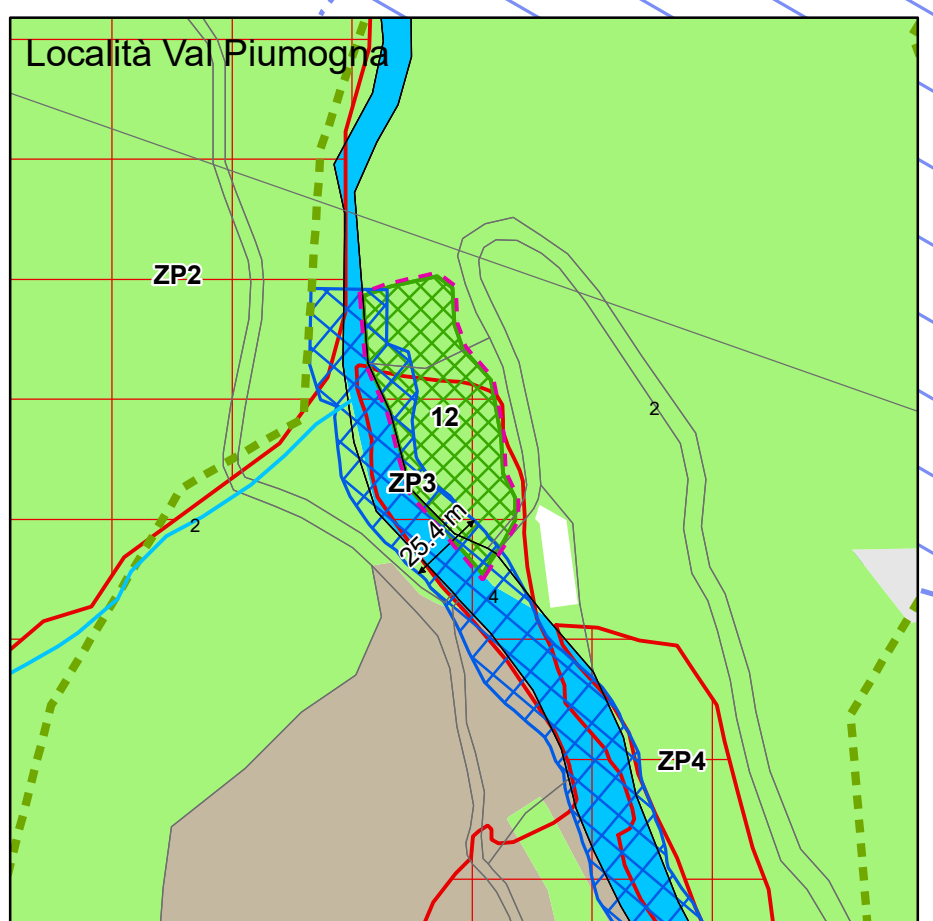
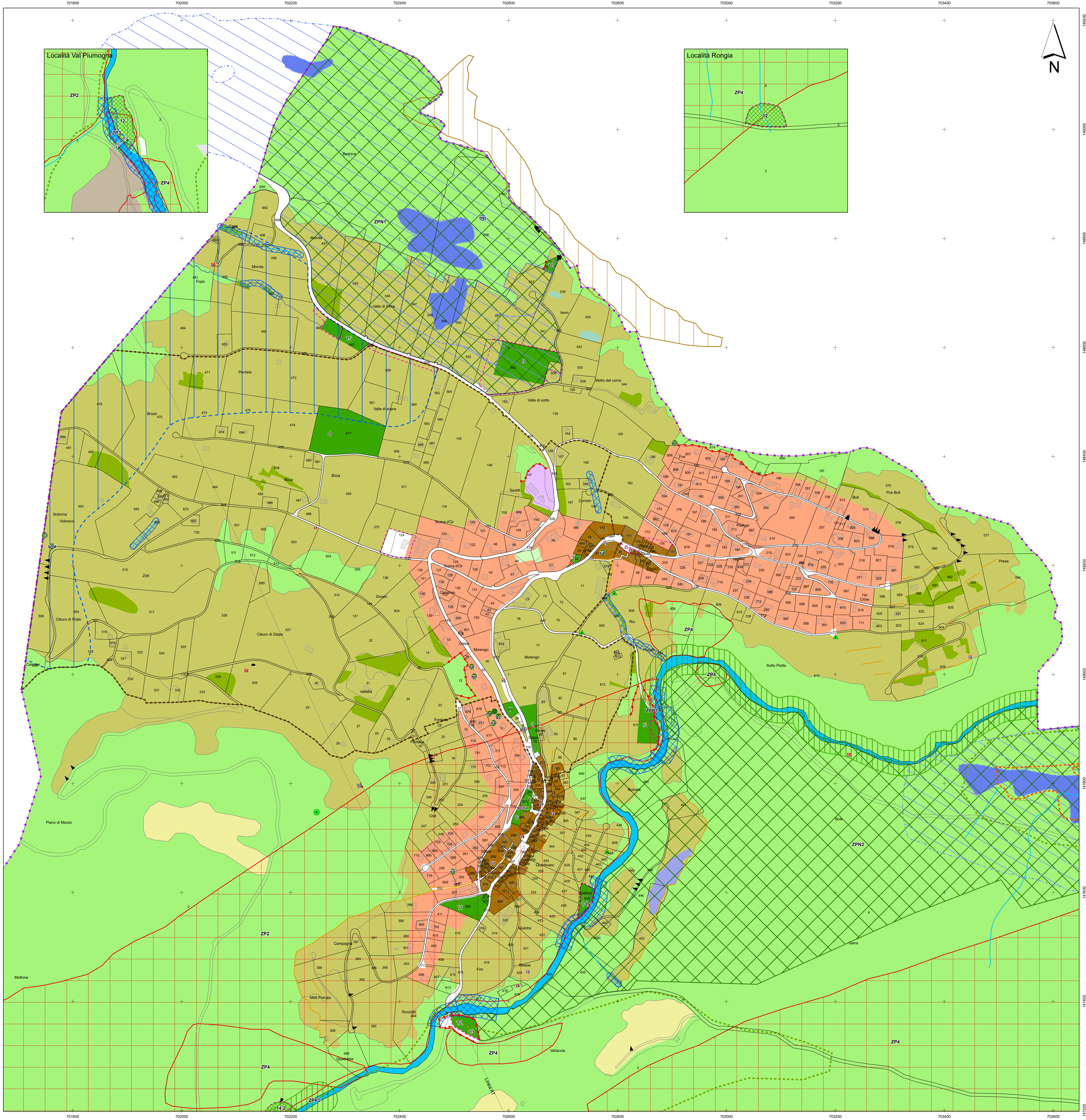
- Zona soggetta a pericoli naturali
- Con l'autorizzazione del 28.01.2014 dell'Istituto Scienze della Terra - SUPSI
- ZP1 Zona con pericolo di valanghe
- ZP2 Zona con pericolo di sconvolgimenti profondi
- ZP3 Zona con pericolo di flussi di detrito
- ZP4 Zona con pericolo di sconvolgimenti superficiali
- ZP5 Zona con pericolo di processi di erosione

Protezione delle acque di superficie

- Zona di protezione delle acque superficiali (ai sensi OPAC)
- Serbatoio acqua potabile

Punti di vista

- Beni culturali protetti (BC)
- di interesse cantonale
- BCC 1 Chiesa parrocchiale di S. Carlo; mapp. 301
- di interesse locale
- BC 2 Oratorio SS. Rocco e Sebastiano; mapp. 52
- BC 3 Cappella della Madonna; mapp. 6 e 5, località Boile
- BC 4 Cappella della Sacra Famiglia; mapp. 6 F, località Piana Seva
- BC 5 Cappella di Cima Froide; mapp. 2 e 3
- BC 6 Cappella di S. Giovanni Battista a Plumogna; mapp. 901
- BC 7 Cappella di S. Antonio Abate; mapp. 535, località Cleuro di Dalpe
- BC 8 Cappella del Crocifisso; mapp. 61 I, località Prozzati
- BC 9 Cappella della Madonna; mapp. 461, località Fopa
- BC 10 Cappella dei Santi; mapp. 639, località Coss
- BC 11 Cappella della Madonna; mapp. 461, località Buza
- BC 12 Cappella della Madonna a Dalpe; mapp. 118
- BC 13 Fontana a Comune; mapp. 63
- BC 14 Antica segheria; mapp. 419, località Resia
- BC 15 Antico mulino; mapp. 420, località Resia
- BC 16 Chiesa parrocchiale del Crocifisso a Comune; mapp. 71
- BC 17 Che d'Lenà; mapp. 286, nel nucleo di Dalpe
- BC 18 Lavatoio; mapp. 303
- BC 19 Fontana a Dalpe; mapp. 299
- BC 20 Fontana a Dalpe; mapp. 302
- BC 21 Fontana a Comune; mapp. 61



PIANO ALLESTITO dal Municipio il 19.09.2022 ris. no. 495
 INFORMAZIONE PUBBLICA dal 10.10.2022 al 09.11.2022
 PIANO ALLESTITO dal Municipio il 27.03.2023 ris. no. 198/2023

Il Sindaco: Il Segretario:

ADOZIONE DELL'ASSEMBLEA COMUNALE NELLA SEDUTA DEL
 con / senza modifiche

Il Presidente: Il Segretario:

ANNUNCIO SUL FOGLIO UFFICIALE del

PUBBLICAZIONE dal al

APPROVAZIONE DEL CONSIGLIO DI STATO con ris. n. del

con / senza modifiche